



A-consulting
Formation Petite Enfance

2026

Catalogue des formations Petite enfance

Organisme de formation



Qualiopi 
processus certifié

 RÉPUBLIQUE FRANÇAISE

Table des matières

PRESENTATION	5
Informations complémentaires.....	6
THEME 1 - SECURITE ET HYGIENE.....	7
Axe 1.1 : HACCP : Les mesures d'hygiène et de sécurité alimentaire	8
Axe 1.2 : PSC – Les premiers secours	9
Axe 1.4 : Prévention évacuation sécurité incendie.....	10
Axe 1.5 : SST – Sauveteur Secouriste du Travail.....	11
Axe 1.6 : Gestes et postures sur son lieu de travail.....	12
Axe 1.7 : Le portage des bébés	13
Axe 1.15 – L'habilitation électrique.....	14
THEME 2 : SANTE	15
Axe 2.1 : La santé dans les milieux d'accueil de la petite enfance	16
Axe 2.2 : Les démarches santé et hygiène environnementale en EAJE	17
Axe 2.3 : La gestion du handicap en EAJE.....	18
Axe 2.4 : Le sommeil de l'enfant.....	19
THEME 3 : COMMUNICATION & DEVELOPPEMENT PROFESSIONNEL	20
Axe 3.1 : Les signes associés à la parole	21
Axe 3.2 : La pédagogie positive et l'estime de soi	22
Axe 3.3 : L'autorité bienveillante, limites et débordements.....	23
Axe 3.4 : Posture professionnelle, cadres et limites dans l'accompagnement de l'enfant.....	24
Axe 3.6 : Repérer et protéger les jeunes enfants en danger.....	25
Axe 3.8 : Enjeux et communication dans la relation parents-professionnels	26
Axe 3.9 : Le travail d'équipe vers un but commun	27
Axe 3.10 : Accompagner et conseiller les jeunes parents	28

Axe 3.13 : Se libérer du stress et retrouver son énergie au quotidien	29
Axe 3.14 : Mieux se connaître pour accepter nos différences	30
Axe 3.15 – L'observation du jeune enfant.....	31
Axe 3.19 – La Communication Non Violente (CNV)	32
Axe 3.21 – La gestion d'un groupe d'enfants dans les moments de transition.....	33
Axe 3.25 : Techniques de médiation et résolution de conflits.....	34
Axe 3.29 : L'écologie en EAJE	35
THEME 4 : EMOTION & DEVELOPPEMENT DE L'ENFANT.....	36
Axe 4.1 : La gestion des émotions chez les jeunes enfants	37
Axe 4.2 : Le développement psychomoteur des jeunes enfants	38
Axe 4.3 : La familiarisation de l'enfant dans son lieu d'accueil	39
Axe 4.7 : Prévenir les douces violences.....	40
Axe 4.8 : Comprendre et prévenir l'agressivité des jeunes enfants.....	41
Axe 4.9 : L'apport des neurosciences.....	42
Axe 4.11 : L'aménagement de l'espace au profit du bien-être des enfants.....	43
Axe 4.13 : La méthode Montessori	44
Axe 4.14 : La découverte du concept Snoezelen	45
Axe 4.15 : La Pédagogie Reggio	46
Axe 4.16 : La transmission aux parents.....	47
Axe 4.21 – L'éveil corporel et sensoriel du jeune enfant	48
Axe 4.29 : La gestion du stress, des peurs et des angoisses chez les jeunes enfants.....	49
THEME 5 : ATELIERS & ACTIVITES	50
Axe 5.1 : Des ateliers d'éveil à chaque étape du développement de l'enfant.....	51
Axe 5.2 : L'éveil musical dans le développement de l'enfant.....	52
Axe 5.3 : Les ateliers d'arts plastiques	53
Axe 5.4 : Développer un projet d'animation autour du livre	54

Axe 5.5 : Raconter une histoire, c'est tout un art	55
Axe 5.7 : Sensibiliser le jeune enfant au respect de la nature et du vivant.....	56
Axe 5.8 : Le repas, un moment fort dans la journée de l'enfant	57
Axe 5.9 : Bien être, relaxation de l'enfant	58
Axe 5.11 - Le massage du bébé	59
Axe 5.14 - Bébé gym	60
THEME 6 : FORMATIONS RT / DIRECTRICE / GESTIONNAIRE.....	61
Axe 6.1 : La posture professionnelle de la directrice	62
Axe 6.2 : Les techniques du management en EAJE	63
Axe 6.3 : Conduite et accompagnement de projets pédagogiques	64
Axe 6.8 - Le parcours métier RT/directrice : management, coordination, pédagogie en micro- crèche.....	65
Axe 6.9 - Le parcours métier directrice : management et RH, projet éducatif & lien famille, gestion administrative et financière	66
Axe 6.10 - Le parcours métier gestionnaire : management, gestion et administration en EAJE	67
PROCÉDURE SUIVI QUALITÉ FORMATION.....	68
CHARTRE QUALITÉ DU FORMATEUR	70

Présentation

A Consulting est un Organisme de Formation spécialisé dans le développement des compétences des professionnel(le)s de la petite enfance depuis 2015 !

La formation professionnelle est un droit pour chaque salarié du secteur de la petite enfance. Elle permet de maintenir et développer les savoir, savoir-faire et savoir-être des professionnels, au bénéfice de la prise en charge des jeunes enfants.

A Consulting propose de vous accompagner dans **la construction de vos plans de formation** grâce à son expertise acquise auprès d'une centaine d'EAJE disséminées sur l'ensemble du territoire.

A Consulting vous accompagne également dans **l'élaboration de vos dossiers de financement** auprès de votre OPCO (Opérateur de Compétences) qui finance vos actions de formation.

Enfin, A Consulting vous offre **l'organisation vos formations clé en main**, grâce à son expérience et un très large réseau de formateurs experts de la petite enfance.

A Consulting c'est aussi :

Une certification **Qualiopi**, qui atteste de la qualité des formations

Une **équipe disponible**, une écoute attentive et des conseils avisés concernant vos besoins en formation

La création d'actions de formation **sur-mesure** adaptées à vos souhaits

Des formations en **intra ou inter** entreprise, **en ligne ou en présentiel** selon vos besoins

Un réseau de **formateurs spécialisés** partout en France

Et beaucoup d'autres services concourant au développement des compétences...

Informations complémentaires

La liste de nos formations est non exhaustive, A Consulting peut vous accompagner pour construire des parcours de formation sur-mesure adaptés à vos besoins.

Prérequis : être en poste en structure petite enfance

A Consulting est titulaire de la certification Qualiopi, catégorie « Actions de formation ». Cette certification permet à nos clients de continuer d'accéder aux fonds de financement de la formation professionnelle.



Nos formations sont éligibles au Plan de développement des compétences et peuvent être financées jusqu'à 100% par votre OPCO (opérateur de compétences), Opco EP, Uniformation, AKTO, etc... suivant les critères de prise en charge.



N'hésitez pas à nous contacter par téléphone ou mail pour un devis personnalisé.

Thème 1 – Sécurité et hygiène

Axe 1.1 : HACCP : Les mesures d'hygiène et de sécurité alimentaire

Durée de la formation : 7 à 11 heures

Modalité de formation : présentiel ou en distanciel synchrone (*pour le distanciel : ZOOM, être muni d'un ordinateur ou tablette, d'un casque + microphone et d'une connexion internet haut débit*)

Public formé : professionnels de la petite enfance

Prérequis : aucun

La formation à la méthode HACCP est un essentiel de notre catalogue de formation Petite Enfance ! Les stagiaires bénéficieront d'un ensemble de nouvelles compétences en matière de sécurité alimentaire, d'analyse et de gestion des risques.

Les principes de l'HACCP et les bonnes pratiques en matière d'hygiène seront abordés à la lumière des réalités rencontrées dans les EAJE (la chaîne du froid et du chaud, l'hygiène des manipulations, le respect des températures, ou encore l'organisation et la gestion des stocks).



Objectifs de formation

- Participer à la mise en place des mesures d'hygiène et de sécurité alimentaire selon les principes élémentaires de la méthode HACCP.
- Appliquer les gestes quotidiens selon les règles d'hygiène et de sécurité alimentaire.

Axe 1.2 : PSC – Les premiers secours

Durée de la formation : 4 à 7 heures

Modalité de formation : présentiel

Public formé : professionnels de la petite enfance

Prérequis : aucun

Un accident peut survenir à tout moment. Afin de pouvoir administrer correctement les gestes de premiers secours en cas d'accident, vous suivrez une formation combinant théorie et pratique. La formation PSC (Premiers Secours Civiques) aborde les gestes d'un secouriste et l'évaluation d'une situation d'urgence. Elle peut être dispensée en formation initiale (en 7h) ou en recyclage (4h).



Objectifs de formation

- Acquérir les connaissances et les compétences nécessaires pour intervenir efficacement en cas d'urgence.
- Savoir évaluer une situation d'urgence et prendre les mesures appropriées.
- Apprendre les gestes de premiers secours pour sauver des vies.
- Connaître les procédures de sécurité et les protocoles d'urgence.

Axe 1.4 : Prévention évacuation sécurité incendie

Durée de la formation : 3 heures

Modalité de formation : présentiel

Public formé : professionnels de la petite enfance

Prérequis : aucun

Cette formation initie les participants à la prévention et à la gestion des incendies en abordant la réglementation, les consignes de sécurité, les mécanismes du feu, et l'utilisation des extincteurs adaptés à chaque type de feu.



Il inclut aussi des exercices pratiques (simulations d'appel aux secours, manipulation d'extincteurs, et évacuation) pour appliquer les procédures en situation réelle.

Objectifs de formation

- Connaître la réglementation et les consignes de sécurité incendie
- Comprendre les mécanismes et les dangers d'un incendie
- Savoir utiliser les extincteurs de manière adaptée et sécurisée
- Maîtriser les procédures d'évacuation et les appliquer en situation réelle

Axe 1.5 : SST – Sauveteur Secouriste du Travail

Durée de la formation : 14 heures

Modalité de formation : présentiel

Public formé : professionnels de la petite enfance

Prérequis : aucun

Apprenez à prévenir les risques et à intervenir efficacement en cas d'accident. Cette formation certifiante vous donne les clés pour sauver des vies et sécuriser votre environnement professionnel. Pratique et interactive, elle alterne théorie et mises en situation réelles pour une maîtrise parfaite des gestes qui sauvent.

Objectifs de formation

- Prévenir les risques professionnels
- Intervenir efficacement en cas d'accident
- Réaliser les gestes de premiers secours
- Intégrer la démarche SST dans l'entreprise

Axe 1.6 : Gestes et postures sur son lieu de travail

Durée de la formation : 7 heures

Modalité de formation : présentiel

Public formé : professionnels de la petite enfance

Prérequis : aucun

Améliorer les conditions et la qualité de vie au travail est important !

Cette formation vise à étudier et prévenir les risques d'apparition de maladies au sein d'une structure petite enfance. Elle vous permet d'appliquer les principes ergonomiques lors de la manipulation des enfants et des équipements qui leur sont adaptés.



Objectifs de formation

- Sensibiliser les participants à l'importance des bonnes postures et gestes au travail.
- Identifier les risques liés aux mauvaises postures.
- Apprendre et pratiquer les bonnes techniques pour soulever, porter, et manipuler les enfants.
- Adapter son poste de travail pour minimiser les risques de troubles musculo-squelettiques (TMS).

Axe 1.7 : Le portage des bébés

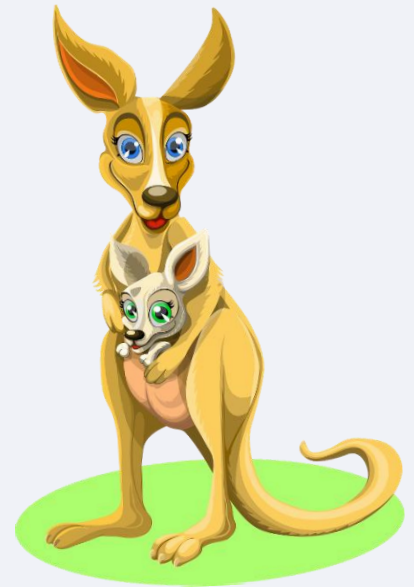
Durée de la formation : 7 heures

Modalité de formation : présentiel

Public formé : professionnels de la petite enfance

Prérequis : aucun

Notre organisme accompagne les structures de la petite enfance depuis des années dans leur réflexion sur les pratiques de portage au sein de leurs établissements. Cette formation a pour but d'accompagner les professionnels de la petite enfance qui souhaitent se former à l'acquisition des bons gestes du portage des bébés.



Objectifs de formation

- Comprendre les bienfaits du portage pour les bébés et les parents.
- Apprendre les différentes techniques de portage.
- Savoir adapter le portage en fonction de l'âge et des besoins de l'enfant.

Axe 1.15 – L'habilitation électrique

Durée de la formation : 7h

Modalité de formation : présentiel ou en distanciel synchrone (*pour le distanciel : ZOOM, être muni d'un ordinateur ou tablette, d'un casque + microphone et d'une connexion internet haut débit*)

Public formé : professionnels de la petite enfance

Prérequis : aucun

Cette formation permet de comprendre les risques liés à l'électricité et d'adopter les bons comportements pour les prévenir. Les participants découvrent les prescriptions de sécurité applicables aux installations et aux interventions électriques. Ils apprennent à réaliser des manœuvres simples en toute sécurité, dans le respect des règles et des bonnes pratiques. Une approche claire et accessible pour renforcer la culture sécurité au sein de votre entreprise.

Objectifs de formation

- Comprendre les risques électriques et les mesures de prévention.
- Connaître les prescriptions de sécurité électrique.
- Savoir effectuer des manœuvres en sécurité sur des installations électriques.

Thème 2 : Santé

Axe 2.1 : La santé dans les milieux d'accueil de la petite enfance

Durée de la formation : 7 à 14 heures

Modalité de formation : présentiel

Public formé : professionnels de la petite enfance

Prérequis : aucun

Cette formation porte sur les protocoles de l'EAJE, leurs applications et leur évolution éventuelle. Elle propose des moyens de favoriser le développement d'un enfant en bonne santé et la mise en place d'un accompagnement adapté au sommeil de l'enfant.



Objectifs de la formation

- Transmettre aux parents les informations liées à la santé de leurs enfants.
- Appliquer les procédures liées à la santé des enfants en EAJE.
- Adapter ses pratiques professionnelles dans toutes les situations de la vie quotidienne.

Axe 2.2 : Les démarches santé et hygiène environnementale en EAJE

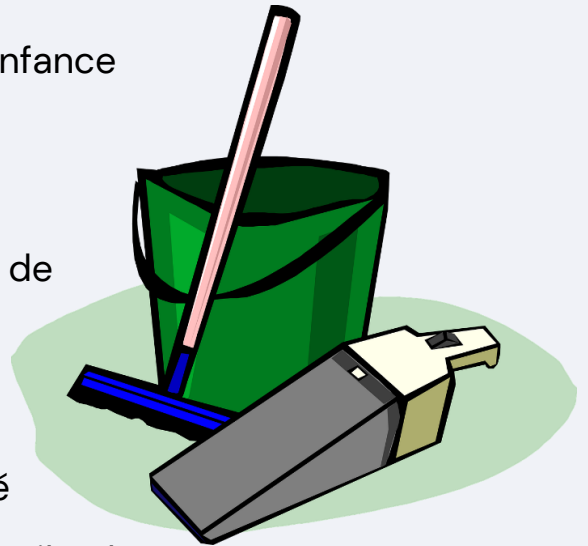
Durée de la formation : 7 à 14 heures

Modalité de formation : présentiel

Public formé : professionnels de la petite enfance

Prérequis : aucun

Cette formation permet aux professionnels de la petite enfance de s'approprier pleinement des savoirs et des savoir-faire sur la démarche qualité santé environnementale en s'appropriant les outils du nettoyage alternatif en EAJE.



Objectifs de formation

- Appliquer les protocoles d'hygiène en structure petite enfance.
- Utiliser les produits nécessaires au bon entretien des locaux en EAJE.

Axe 2.3 : La gestion du handicap en EAJE

Durée de la formation : 7h

Modalité de formation : présentiel ou en distanciel synchrone (*pour le distanciel : ZOOM, être muni d'un ordinateur ou tablette, d'un casque + microphone et d'une connexion internet haut débit*)

Public formé : professionnels de la petite enfance

Prérequis : aucun

Les enfants en situation de handicap ont un droit d'accès aux structures collectives, comme tout enfant. C'est un droit fondamental affirmé par l'ensemble des textes en vigueur.

Cette formation a pour objectif de mettre en place des pratiques adaptées selon la particularité des enfants concernés.



Objectifs de formation

- Développer une écoute active pour identifier les besoins spécifiques de chaque enfant en collaboration étroite avec sa famille
- Participer activement à l'élaboration d'un projet d'accueil personnalisé aligné sur les aspirations familiales de l'enfant
- Adapter et diversifier les activités proposées pour promouvoir une intégration réussie de tous les enfants, quelles que soient leurs capacités

Axe 2.4 : Le sommeil de l'enfant

Durée de la formation : 7 heures

Modalité de formation : présentiel ou en distanciel synchrone (*pour le distanciel : ZOOM, être muni d'un ordinateur ou tablette, d'un casque + microphone et d'une connexion internet haut débit*)

Public formé : professionnels de la petite enfance

Prérequis : aucun

Préserver la qualité du sommeil de l'enfant est essentiel. C'est pour cette raison que le sommeil fait l'objet de nombreuses interrogations de la part des professionnels en poste en structure Petite Enfance.



L'objectif de cette formation est de favoriser le sommeil de l'enfant en lieu d'accueil. Les thèmes abordés seront notamment : une meilleure compréhension des différentes phases du sommeil, les conséquences d'un manque de sommeil chronique pour l'enfant, la mise en place d'un rituel d'endormissement pour un enfant ou un groupe d'enfants.

Objectifs de formation

- Découvrir ou approfondir ses connaissances sur le sommeil de l'enfant.
- Accompagner l'enfant avant et après son sommeil.
- Favoriser la communication avec les familles.

Thème 3 : Communication & développement professionnel

Axe 3.1 : Les signes associés à la parole

Durée de la formation : 7 heures à 14 heures

Modalité de formation : présentiel

Public formé : professionnels de la petite enfance

Prérequis : aucun

La communication gestuelle associée à la parole est un formidable moyen de développer la communication avec les jeunes enfants.

Cette formation permet aux professionnels de la petite enfance de communiquer avec le bébé en utilisant les signes et inversement. Cela permet de développer un outil de communication remarquable dans une ambiance très conviviale. Ainsi, l'adulte peut accompagner le bébé dans son autonomie et encourage l'acquisition de la parole.



Objectifs de la formation

- Découvrir les notions de la communication gestuelle.
- Utiliser les signes de la vie quotidienne pour bébé.
- Faciliter la communication.

Axe 3.2 : La pédagogie positive et l'estime de soi

Durée de la formation : 7h

Modalité de formation : présentiel ou en distanciel synchrone (*pour le distanciel : ZOOM, être muni d'un ordinateur ou tablette, d'un casque + microphone et d'une connexion internet haut débit*)

Public formé : professionnels de la petite enfance

Prérequis : aucun

Gérer nos émotions est tout un art. Nous servir de nos émotions, plutôt que de les subir, cela s'apprend.

Cette formation propose des outils pour renforcer l'estime de soi des jeunes enfants, leur permettant de



développer une image juste et positive d'eux-mêmes grâce à trois piliers : la confiance en soi, la vision de soi et l'amour de soi.

Objectifs de formation

- Adopter une pédagogie bienveillante.
- Développer ses compétences pédagogiques auprès de l'enfant.
- Approfondir les connaissances du développement de l'enfant avec une pédagogie humaine, ouverte, adaptée et active.

Axe 3.3 : L'autorité bienveillante, limites et débordements

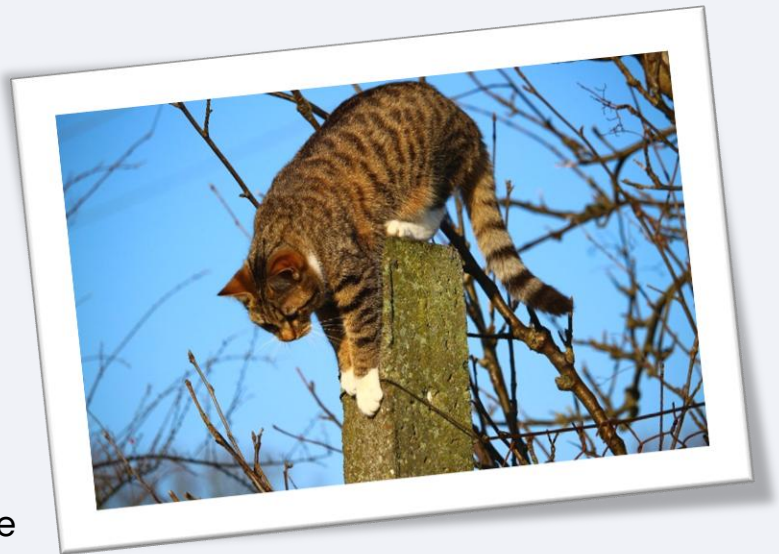
Durée Formation : 7 heures

Modalité de formation : présentiel ou en distanciel synchrone (*pour le distanciel : ZOOM, être muni d'un ordinateur ou tablette, d'un casque + microphone et d'une connexion internet haut débit*)

Public formé : professionnels de la petite enfance

Prérequis : aucun

Cette formation permet aux professionnels de la petite enfance d'approfondir l'apprentissage aux jeunes enfants des règles et limites, en tenant compte de leurs maturations psychologiques et motrices.



Objectifs de formation

- Aider un jeune enfant à comprendre l'intérêt des interdits et à accepter sa frustration.
- Identifier les règles et limites aux temps forts de la journée de l'enfant : accueil, jeu libre, repas, sieste.
- Adopter une autorité bienveillante.

Axe 3.4 : Posture professionnelle, cadres et limites dans l'accompagnement de l'enfant

Durée de la formation : 7h

Modalité de formation : présentiel ou distanciel synchrone (*pour le distanciel : ZOOM, être muni d'un ordinateur ou tablette, d'un casque + microphone et d'une connexion internet haut débit*)

Public formé : professionnels de la petite enfance

Prérequis : aucun

La pose d'un cadre et de règles auprès de jeunes enfants en collectivité, dans le respect de leur propre individualité, peut s'avérer complexe.

Cette formation présente les outils de la communication positive pour accompagner l'enfant dans l'assimilation des règles de la vie en EAJE.



Objectifs de formation

- Distinguer et comprendre la notion d'autorité.
- Appliquer au quotidien différentes règles et limites dans un lieu d'accueil en fonction des besoins du jeune enfant.
- Développer ses compétences et son savoir-être relationnels.

Axe 3.6 : Repérer et protéger les jeunes enfants en danger

Durée de la formation : 7h

Modalité de formation : présentiel ou distanciel synchrone (*pour le distanciel : ZOOM, être muni d'un ordinateur ou tablette, d'un casque + microphone et d'une connexion internet haut débit*)

Public formé : professionnels de la petite enfance

Prérequis : aucun

Cette formation aborde la thématique de l'enfance en danger. Comment prévenir, détecter, prendre en charge et transmettre une information préoccupante de façon concrète et adaptée à votre structure. Elle propose des outils et méthodes pour détecter et analyser les situations de négligence ou maltraitance sur jeunes enfants, mais aussi de violences conjugales dans une famille. Elle abordera enfin l'accompagnement du jeune enfant et de sa famille dans cette situation.



Objectifs de formation

- Appliquer les lois qui régissent la protection de l'enfance.
- Repérer et évaluer des situations d'enfants en danger ou susceptibles de l'être.
- Reconnaître les responsabilités des professionnels.

Axe 3.8 : Enjeux et communication dans la relation parents-professionnels

Durée de la formation : 7h à 14h

Modalité de formation : présentiel ou distanciel synchrone (*pour le distanciel : ZOOM, être muni d'un ordinateur ou tablette, d'un casque + microphone et d'une connexion internet haut débit*)

Public formé : professionnels de la petite enfance

Prérequis : aucun

Les enfants accueillis en structure petite enfance sont issus de familles qui ont chacune leur modèle éducatif, leur histoire et



leurs valeurs qui peuvent venir heurter les équipes professionnelles.

Les enfants doivent apprendre à vivre dans deux milieux différents : celui de la famille et celui de la structure, ce qui n'est pas évident.

Cette formation va permettre de faciliter cette transition en instaurant une relation de collaboration avec les parents des enfants accueillis.

Objectifs de formation

- Identifier les attentes des familles pour personnaliser sa réponse.
- Construire un partenariat éducatif avec les parents.
- Adapter sa posture professionnelle pour soutenir la parentalité.

Axe 3.9 : Le travail d'équipe vers un but commun

Durée de la formation : 7h

Modalité de formation : présentiel ou distanciel synchrone (*pour le distanciel : ZOOM, être muni d'un ordinateur ou tablette, d'un casque + microphone et d'une connexion internet haut débit*)

Public formé : professionnels de la petite enfance

Prérequis : aucun

Les équipes des structures de petite enfance sont en constante évolution, du fait de la personnalité de ses membres, des objectifs à atteindre, des modifications et changements de son environnement, et encore des systèmes d'action.

Pour avoir une équipe qui fonctionne, il est donc nécessaire de retrouver la motivation personnelle de chacun, une cohésion humaine et technique et de se focaliser sur un objectif.

Cette formation permet de perfectionner une collaboration participative et de favoriser la cohésion au sein des équipes.



Objectifs de formation

- Identifier les enjeux dans le travail d'équipe.
- Evoluer dans sa posture professionnelle.
- Trouver du sens dans le travail en commun.

Axe 3.10 : Accompagner et conseiller les jeunes parents

Durée de la formation : 7 à 14h

Modalité de formation : présentiel

Public formé : professionnels de la petite enfance

Prérequis : aucun

Cette formation aide les professionnels à accompagner les parents afin qu'ils construisent de meilleures relations avec leur(s) enfant(s), et ce, dans le but de retrouver un équilibre familial.



Objectifs de formation

- Identifier les troubles fonctionnels d'une relation parents-enfants.
- Prévenir les situations à risques.
- Accompagner les parents en difficulté.

Axe 3.13 : Se libérer du stress et retrouver son énergie au quotidien

Durée de la formation : 7h

Modalité de formation : présentiel ou distanciel synchrone (*pour le distanciel : ZOOM, être muni d'un ordinateur ou tablette, d'un casque + microphone et d'une connexion internet haut débit*)

Public formé : professionnels de la petite enfance

Prérequis : aucun

Savoir maîtriser son stress dans un milieu professionnel est primordial. Pour cela, il faut connaître les différentes manifestations physiques et psychologiques qu'il provoque en nous afin de mieux l'appréhender. Cette formation vous permettra d'adopter des stratégies de gestion du stress, d'en comprendre l'équilibre émotionnel qu'il nécessite et d'avoir des clés pour ne plus subir et mieux l'appréhender.



Objectifs de formation

- Découvrir les mécanismes du stress en lien avec nos émotions.
- Être en mesure d'évaluer sa fatigue émotionnelle.
- Analyser les conséquences physiologiques et psychologiques du stress.
- Utiliser des techniques et des exercices utilisables au quotidien.

Axe 3.14 : Mieux se connaître pour accepter nos différences

Durée de la formation : 7h

Modalité de formation : présentiel ou distanciel synchrone (*pour le distanciel : ZOOM, être muni d'un ordinateur ou tablette, d'un casque + microphone et d'une connexion internet haut débit*)

Public formé : professionnels de la petite enfance

Prérequis : aucun

Savoir mettre en place une communication positive et bienveillante au quotidien est le souhait de tous. Mais comment accepter nos différences culturelles et pédagogiques ? Se confronter aux divergences professionnelles et jongler en permanence avec nos différences de perceptions restent compliqué. C'est pourquoi cette formation vous permettra d'identifier les différentes facettes de votre personnalité afin de renforcer votre identité professionnelle. Vous pourrez développer des savoir-faire et des savoir-être à l'aide d'outils et de techniques simples.

Objectifs de formation

- Comprendre les bases de l'écoute active.
- Prendre conscience de ses propres représentations.
- Percevoir la richesse dans la différence de l'autre.
- Améliorer l'efficacité de son travail.
- Améliorer sa communication et la relation à l'autre.

Axe 3.15 – L'observation du jeune enfant

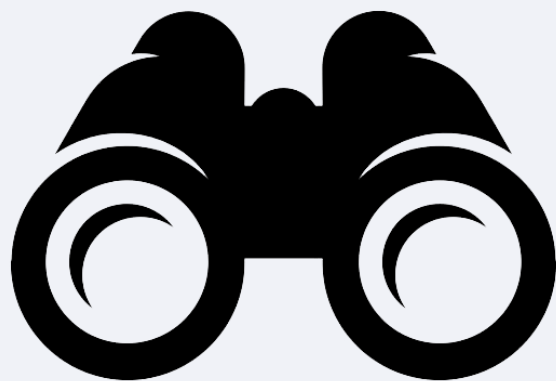
Durée de la formation : 7 à 14h

Modalité de formation : présentiel

Public formé : professionnels de la petite enfance

Prérequis : aucun

Cette formation ludique et concrète vous donne les clés pour observer avec justesse le développement des enfants, en vous appuyant sur des outils



adaptés et une méthodologie rigoureuse. Vous repartirez avec des techniques applicables dès demain, pour enrichir votre pratique professionnelle et faire la différence auprès des enfants, des familles et de vos équipes !

Objectifs de formation

- Comprendre l'intérêt d'observer en collectivité.
- Définir les conditions nécessaires pour observer.
- Mettre à disposition des outils adaptés en fonction du lieu.
- Appliquer une méthodologie rigoureuse de l'observation et l'adapter dans sa pratique professionnelle.

Axe 3.19 – La Communication Non Violente (CNV)

Durée de la formation : 7 à 14h

Modalité de formation : présentiel

Public formé : professionnels de la petite enfance

Prérequis : aucun

Cette formation pratique et inspirante vous apprend à écouter, comprendre et accompagner les émotions des tout-petits et des professionnels qui vous entourent avec bienveillance, pour désamorcer les conflits et favoriser la coopération – des outils concrets à utiliser dès demain !



Objectifs de formation

- Citer les principes fondamentaux de la CNV.
- Nommer les émotions et besoins des jeunes enfants.
- Décrire l'importance de l'écoute active et de l'empathie.
- Expliquer comment adopter une posture bienveillante dans les interactions avec les enfants.
- Comparer les méthodes traditionnelles de communication avec la CNV.

Axe 3.21 – La gestion d'un groupe d'enfants dans les moments de transition

Durée de la formation : 7 à 14h

Modalité de formation : présentiel

Public formé : professionnels de la petite enfance

Prérequis : aucun

Découvrez l'art d'anticiper, de rythmer et d'animer les temps de passage (habillage, repas, sieste, activités) avec des techniques testées et adaptées aux réalités des professionnels de la petite enfance. Parce qu'un groupe apaisé, c'est un quotidien plus léger pour vous... et pour eux !

Objectifs de formation

- Comprendre l'importance des transitions dans le développement de l'enfant
- Développer des stratégies efficaces pour gérer les transitions
- Favoriser un environnement positif et sécurisant pendant les transitions

Axe 3.25 : Techniques de médiation et résolution de conflits

Durée de la formation : 7 à 21h

Modalité de formation : présentiel

Public formé : professionnels de la petite enfance

Prérequis : aucun

Apprenez à transformer les tensions en opportunités de dialogue !
Cette formation pratique initie les professionnels de la petite enfance aux clés de la médiation, de la communication non violente et de l'écoute active. À travers des mises en situation concrètes, vous saurez désamorcer les conflits, gérer les émotions et créer un environnement serein et collaboratif, pour le bien-être des équipes et des enfants.

Objectifs de formation

- Comprendre les principes de la médiation et de la résolution de conflits
- Apprendre des techniques de médiation adaptées au milieu de la petite enfance
- Favoriser un environnement de travail harmonieux et collaboratif
- Acquérir des stratégies pour prévenir les conflits

Axe 3.29 : L'écologie en EAJE

Durée de la formation : 7h

Modalité de formation : présentiel

Public formé : professionnels de la petite enfance

Prérequis : aucun

Cette formation accompagne les professionnels dans la mise en place d'une démarche écologique concrète et durable en crèche. Elle permet d'identifier les actions prioritaires pour engager la transition écologique et co-construire un plan d'actions. Les participants apprendront à définir les moyens nécessaires pour réussir ces changements, tant en interne qu'auprès des familles. Ils découvriront des solutions simples et efficaces pour agir dès le lendemain.

Objectifs de formation

- Identifier les actions prioritaires en matière de transition écologique et co-construire un plan d'actions.
- Définir les moyens nécessaires à la mise en œuvre de ces changements à la fois en interne et en matière de communication avec les parents.
- Assimiler des actions simples qui permettent de passer à l'action dès le lendemain !



Thème 4 : Emotion & Développement de l'enfant

Axe 4.1 : La gestion des émotions chez les jeunes enfants

Durée de la formation : 7h

Modalité de formation : présentiel

Public formé : professionnels de la petite enfance

Prérequis : aucun

Cette formation a pour vocation de permettre aux professionnels de la petite enfance de saisir les émotions qui traversent le jeune enfant. Pour cela, il s'agit d'identifier et définir les différentes émotions, de repérer les mécanismes déclencheurs et comprendre les besoins qu'elles expriment. De cette manière, le professionnel sera mieux outillé pour gérer les émotions de l'enfant, et l'aider à les contrôler.



Objectifs de formation

- Gérer les émotions de l'enfant.
- Repérer les principales émotions : joie, colère, peur et tristesse.
- Identifier le lien entre émotion et manifestation d'un besoin.

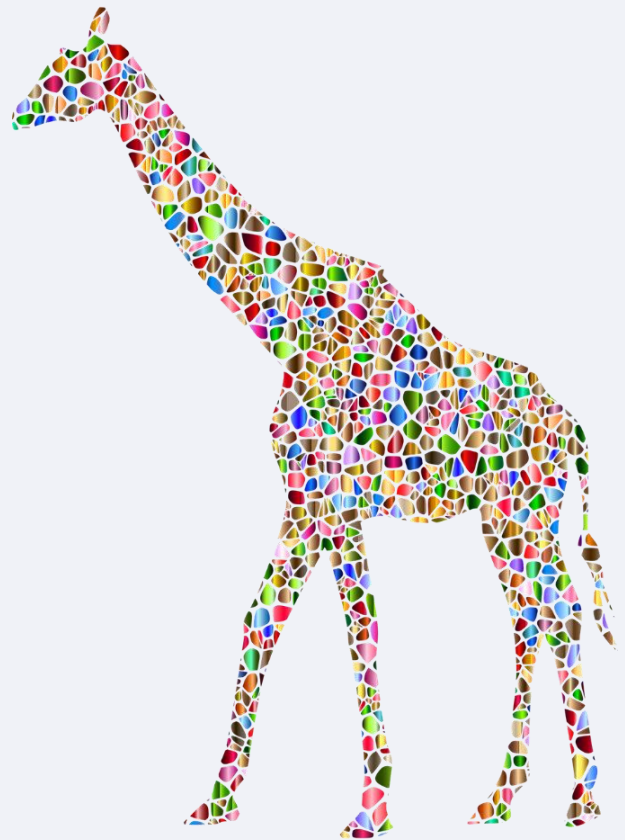
Axe 4.2 : Le développement psychomoteur des jeunes enfants

Durée de la formation : 7h à 14h

Modalité de formation : présentiel

Public formé : professionnels de la petite enfance

Prérequis : aucun



Les professionnels de la petite enfance sont des témoins privilégiés et quotidiens du développement psychomoteur des jeunes enfants. Dans le cadre de leurs fonctions, il est essentiel qu'ils soient en mesure d'identifier d'éventuelles anomalies psychomotrices ou sensorielles afin d'alerter si nécessaire. Pour cela, la formation permet aux stagiaires d'acquérir un certain nombre de savoirs théoriques, puis s'entraîner à les appliquer lors de mises en situation concrètes.

Objectifs de formation

- Utiliser les manœuvres de psychomotricité.
- Reconnaître les périodes clés et les périodes sensibles de l'enfant de 0 à 3 ans.
- Répondre aux besoins de l'enfant dans un environnement adapté, sécurisé et sécurisant.

Axe 4.3 : La familiarisation de l'enfant dans son lieu d'accueil

Durée de la formation : 7h

Modalité de formation : présentiel ou distanciel synchrone (*pour le distanciel : ZOOM, être muni d'un ordinateur ou tablette, d'un casque + microphone et d'une connexion internet haut débit*)

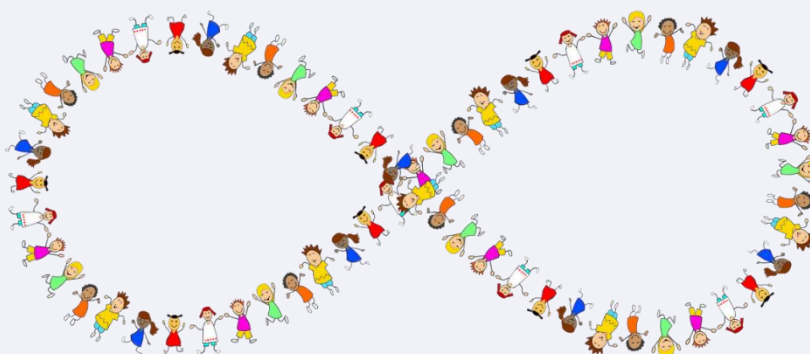
Public formé : professionnels de la petite enfance

Prérequis : aucun

L'accueil réservé aux enfants et leurs parents par les professionnels constitue une étape importante pour les familles. La formation porte sur les enjeux à l'œuvre à ce moment de la journée, et sur les outils qui permettent de répondre aux besoins des familles.

Objectifs de formation

- Accompagner l'enfant et sa famille au cours des premiers accueils, dans une démarche de familiarisation adaptée.
- Définir l'attachement et ses enjeux dans le processus de séparation.
- Accompagner le développement du sentiment de sécurité chez le jeune enfant et sa famille.



Axe 4.7 : Prévenir les douces violences

Durée de la formation : 7h

Modalité de formation : présentiel ou distanciel synchrone (*pour le distanciel : ZOOM, être muni d'un ordinateur ou tablette, d'un casque + microphone et d'une connexion internet haut débit*)

Public formé : professionnels de la petite enfance

Prérequis : aucun

Les douces violences sont relatives aux gestes ou paroles du quotidien posés par les professionnels de la petite enfance, qui peuvent se révéler blessants ou insécurisants pour de jeunes enfants.



La formation permet d'identifier et définir les douces violences. Les stagiaires seront amenés à partager leurs expériences sur ce sujet, afin de déterminer les postures professionnelles à adopter face à la constatation de douces violences au sein de l'EAJE.

Objectifs de formation

- Adopter les pratiques professionnelles pour prévenir les douces violences.
- Repérer les situations déviantes dans le quotidien de l'institution.
- Analyser les causes principales de ces dérives.

Axe 4.8 : Comprendre et prévenir l'agressivité des jeunes enfants

Durée de la formation : 7h

Modalité de formation : présentiel

Public formé : professionnels de la petite enfance

Prérequis : aucun

L'agressivité des jeunes enfants se manifeste sous de nombreuses formes. La journée de formation propose d'identifier ces types de violences, et d'en saisir les sources afin de mieux pouvoir les comprendre.

Cette formation permettra aux stagiaires d'acquérir de nouvelles compétences pour prévenir les situations conflictuelles et les gérer si elles ne peuvent pas être évitées.



Objectifs de formation

- Accompagner les enfants dans leurs expériences de l'agressivité.
- Prévenir l'agressivité et les situations conflictuelles.
- Agir professionnellement et avec bienveillance en cas de situation conflictuelle entre enfants et d'agressivité tournée vers l'adulte.

Axe 4.9 : L'apport des neurosciences

Durée de la formation : 7h

Modalité de formation : présentiel

Public formé : professionnels de la petite enfance

Prérequis : aucun

Les découvertes récentes en neurosciences montrent que les jeunes enfants ont besoin de sécurité affective tout au long de leur développement. La formation a pour objet de mettre en lumière les théories de l'attachement et des émotions chez les jeunes enfants afin d'ajuster si nécessaire les pratiques professionnelles auprès des enfants à la lumière de ces découvertes.



Objectifs de formation

- Comprendre les bases neuroscientifiques de l'attachement et des émotions chez l'enfant
- Appliquer ces connaissances pour favoriser un environnement sécurisant et bienveillant
- Développer des compétences pour mieux accompagner les enfants dans la gestion de leurs émotions

Axe 4.11 : L'aménagement de l'espace au profit du bien-être des enfants

Durée de la formation : 7h

Modalité de formation : présentiel

Public formé : professionnels de la petite enfance

Prérequis : aucun

L'aménagement du lieu d'accueil doit répondre aux besoins des jeunes enfants relatifs à leur développement physique, moteur, sensoriel ou encore relationnel. La formation aborde cet enjeu de bien-être important et explore les aménagements possibles des espaces collectifs.



Objectifs de formation

- Aménager un espace de vie répondant aux principaux besoins du jeune enfant.
- Mettre en valeur les espaces et le matériel de jeu pour accompagner l'enfant dans la confiance, l'estime de soi et favoriser les interactions positives.
- Utiliser une pédagogie adaptée pour accompagner le tout-petit dans cet univers.

Axe 4.13 : La méthode Montessori

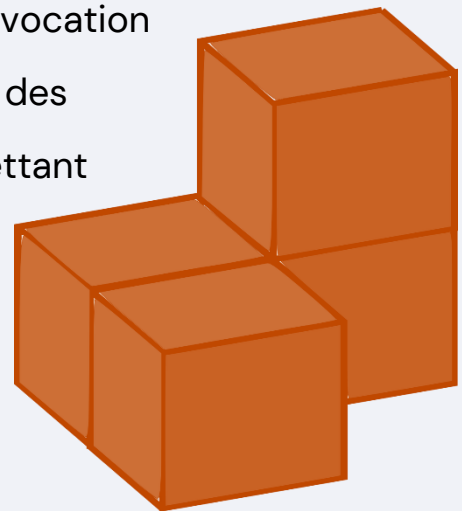
Durée de la formation : 7h à 14h

Modalité de formation : présentiel ou distanciel synchrone (*pour le distanciel : ZOOM, être muni d'un ordinateur ou tablette, d'un casque + microphone et d'une connexion internet haut débit*)

Public formé : professionnels de la petite enfance

Prérequis : aucun

La formation à la méthode Montessori a pour vocation d'augmenter les compétences pédagogiques des professionnels de la petite enfance, en permettant notamment l'acquisition des fondements de cette pédagogie. Les professionnels pourront ainsi confronter leurs pratiques professionnelles à celles guidées par une éducation personnalisée, réaliste, et auto-constructive basée sur l'observation, la liberté, l'amour et le respect de chaque enfant.



Objectifs de formation

- Appliquer la pédagogie Montessori.
- Développer ses compétences pédagogiques auprès de l'enfant.
- Guider l'enfant vers une éducation auto-constructive.

Axe 4.14 : La découverte du concept Snoezelen

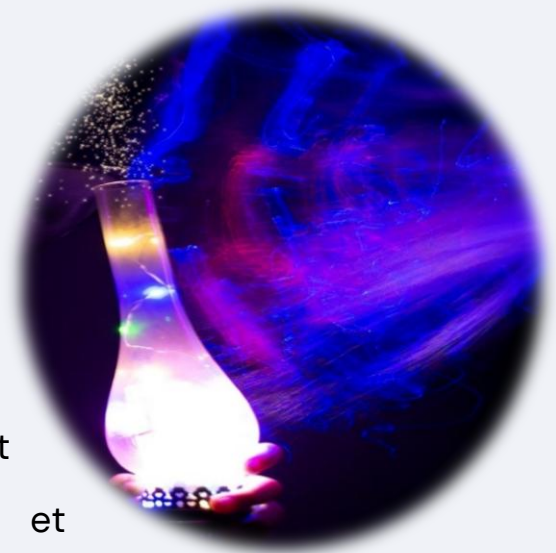
Durée de la formation : 7h à 14h

Modalité de formation : présentiel

Public formé : professionnels de la petite enfance

Prérequis : aucun

La démarche Snoezelen permet aux jeunes enfants de faire des expériences sensorielles et motrices bénéfiques pour leur développement. À travers cette formation, les professionnels vont s'imprégner des concepts Snoezelen et développer un projet de mise en œuvre d'un espace de bien-être, de détente, d'écoute des émotions et de partage. Au-delà de l'aménagement d'un espace Snoezelen, les stagiaires vont également pouvoir acquérir les compétences pour animer des séances auprès des jeunes enfants.



Objectifs de formation

- Appliquer le concept Snoezelen.
- Accompagner l'enfant en espace avec Snoezelen.
- Favoriser des moments de détente en utilisant la méthode.

Axe 4.15 : La Pédagogie Reggio

Durée de la formation : 7h

Modalité de formation : présentiel ou distanciel synchrone (*pour le distanciel : ZOOM, être muni d'un ordinateur ou tablette, d'un casque + microphone et d'une connexion internet haut débit*)

Public formé : professionnels de la petite enfance

Prérequis : aucun

La pédagogie Reggio repose sur le concept d'une expérience éducative humaniste et démocratique, où l'enfant est maître de ses apprentissages. La formation est une initiation aux



concepts Reggio, ses espaces d'exploration et ses ateliers favorisant l'expression et la communication des jeunes enfants.

Objectifs de formation

- L'accompagner l'enfant dans son autonomie par l'expérimentation.
- Appliquer l'approche Reggio.
- Eveiller la curiosité de l'enfant.

Axe 4.16 : La transmission aux parents

Durée de la formation : 7h

Modalité de formation : présentiel ou distanciel synchrone (*pour le distanciel : ZOOM, être muni d'un ordinateur ou tablette, d'un casque + microphone et d'une connexion internet haut débit*)

Public formé : professionnels de la petite enfance

Prérequis : aucun

Et si les transmissions aux parents devenaient un moment de complicité plutôt qu'une corvée ?

Découvrez l'art de communiquer avec justesse : des astuces pour résumer l'essentiel en 2 minutes, des techniques pour aborder les sujets sensibles sans stress, et des supports pour gagner en clarté et en sérénité.

Fini les malentendus : place à des échanges fluides, bienveillants et efficaces – pour des parents rassurés et une équipe épanouie.

Objectifs de formation

- Adapter son discours selon les parents et les situations.
- Rassurer et informer avec clarté et professionnalisme.
- Gérer les échanges difficiles avec tact et empathie.
- Renforcer la confiance entre la crèche et les familles.

Axe 4.21 – L'éveil corporel et sensoriel du jeune enfant

Durée de la formation : 7h à 21h

Modalité de formation : présentiel

Public formé : professionnels de la petite enfance

Prérequis : aucun

L'éveil corporel et sensoriel du jeune enfant est une étape essentielle pour favoriser son développement global. Cette formation propose d'approfondir les connaissances sur les mouvements, la synchronie relationnelle et l'impact des facteurs de stress. Elle permet également de repérer les signes d'alerte précoces et de comprendre les bases de l'organisation sensorimotrice. L'objectif est d'accompagner l'enfant de manière adaptée pour soutenir ses apprentissages et sa socialisation.

Objectifs de formation

- Approfondir les acquis sur le développement de l'enfant, à la fois sur le versant moteur, cognitif et psychoaffectif.
- Affiner le regard, l'observation afin de faire des liens théorico-cliniques et accompagner l'enfant dans le développement de ses compétences, dans le respect de son rythme et de ses besoins.
- Identifier et qualifier le potentiel des gestes et des comportements de l'adulte dans l'accompagnement au développement, dans un environnement adapté et sécurisé.

Axe 4.29 : La gestion du stress, des peurs et des angoisses chez les jeunes enfants

Durée de la formation : 7h

Modalité de formation : présentiel ou distanciel synchrone (*pour le distanciel : ZOOM, être muni d'un ordinateur ou tablette, d'un casque + microphone et d'une connexion internet haut débit*)

Public formé : professionnels de la petite enfance

Prérequis : aucun

Qu'est-ce qui se cache derrière les comportements jugés difficiles ou agressifs chez le jeune enfant ? De nombreux comportements jugés difficiles ou agressifs chez le jeune enfant, sont en fait des crises de stress. Comment peut-on l'aider ? Cette formation porte sur les moyens de favoriser l'expression des émotions du jeune enfant de façon harmonieuse au quotidien. Elle traite également du lien entre le stress, l'anxiété et les problèmes comportementaux observables chez les enfants.

Objectifs de formation

- Identifier les émotions de base chez l'enfant et accompagner l'enfant et sa famille dans son développement.
- Identifier les situations de stress pour l'enfant et connaître la place du professionnel, ainsi que les outils à mettre en place dans la gestion de ce stress et l'élimination des tensions.
- Favoriser la communication non violente.

Thème 5 : Ateliers & activités

Axe 5.1 : Des ateliers d'éveil à chaque étape du développement de l'enfant

Durée de la formation : 7h à 14h

Modalité de formation : présentiel

Public formé : professionnels de la petite enfance

Prérequis : aucun

Cette formation vous plonge au cœur des étapes du développement (moteur, sensoriel, social, cognitif) pour créer des ateliers adaptés et captivants. Apprenez à concevoir des activités ludiques, à ajuster vos propositions selon l'âge et les besoins, et à observer les progrès avec un regard expert.

Des outils concrets pour transformer chaque moment en opportunité d'apprentissage, tout en cultivant la curiosité et l'épanouissement des tout-petits.



Objectifs de formation

- Comprendre les étapes clés du développement de l'enfant.
- Apprendre à créer et adapter des ateliers d'éveil pour chaque étape du développement.
- Acquérir des techniques d'observation et d'évaluation des progrès des enfants.

Axe 5.2 : L'éveil musical dans le développement de l'enfant

Durée de la formation : 7h

Modalité de formation : présentiel

Public formé : professionnels de la petite enfance

Prérequis : aucun



Cette formation a pour but d'amener les enfants à avoir un véritable intérêt pour la musique et de les accompagner dans leur éveil aux sons. Elle vise aussi à en faire un domaine d'apprentissage et d'épanouissement durant les premières années de leur vie.

Objectifs de formation

- Définir les bienfaits de l'éveil sonore et musical sur le développement de l'enfant.
- Favoriser l'éveil musical de l'enfant en développant la créativité et l'imaginaire.
- Découvrir et s'appropriier les méthodes d'éveil musical.

Axe 5.3 : Les ateliers d'arts plastiques

Durée de la formation : 7h

Modalité de formation : présentiel

Public formé : professionnels de la petite enfance

Prérequis : aucun



Imaginez des ateliers d'arts plastiques où chaque enfant explore, expérimente et s'exprime avec joie : peinture, collage, modelage... Sans stress, sans gaspillage, et avec des idées malines adaptées à leur âge et à leurs capacités. Cette formation vous donne toutes les clés pour organiser des activités ludiques, sécurisées et stimulantes, en utilisant des matériaux simples et des techniques accessibles.

Apprenez à stimuler la créativité, à adapter les supports (même pour les tout-petits !), et à transformer chaque atelier en moment de découverte et de fierté.

Objectifs de formation

- Enrichir ses connaissances sur divers thèmes des ateliers arts plastiques.
- Proposer des ateliers favorisant la concentration des enfants.
- Prendre conscience du ressenti individuel dans les arts plastiques.

Axe 5.4 : Développer un projet d'animation autour du livre

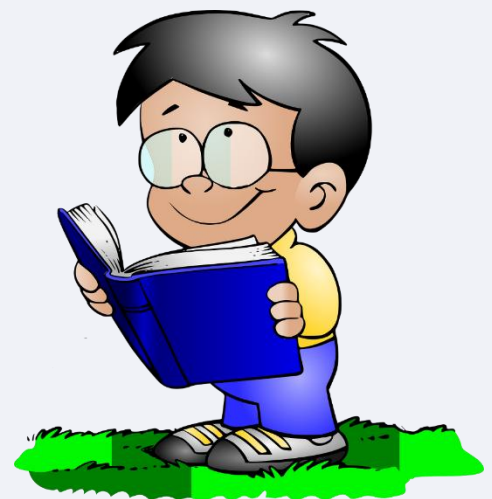
Durée de la formation : 7h

Modalité de formation : présentiel ou distanciel synchrone (*pour le distanciel : ZOOM, être muni d'un ordinateur ou tablette, d'un casque + microphone et d'une connexion internet haut débit*)

Public formé : professionnels de la petite enfance

Prérequis : aucun

Cette formation vous accompagne pour imaginer et déployer un projet d'animation centré sur le livre, où chaque album devient une porte d'entrée vers l'émerveillement et l'apprentissage. Vous y découvrirez comment choisir des livres adaptés, créer des séquences d'animation (lectures interactives, explorations sensorielles des histoires, jeux autour des personnages), et faire vivre les récits au quotidien.



Objectifs de formation

- Développer un projet d'animation autour du livre.
- Maîtriser les techniques d'animation par les livres.

Axe 5.5 : Raconter une histoire, c'est tout un art

Durée de la formation : 7h

Modalité de formation : présentiel ou distanciel synchrone
(pour le distanciel : ZOOM, être muni d'un ordinateur ou tablette, d'un casque + microphone et d'une connexion internet haut débit)

Public formé : professionnels de la petite enfance

Prérequis : aucun



Raconter une histoire ne s'improvise pas : cette formation donne aux professionnels les clés pour en faire un outil pédagogique. Elle propose des méthodes pour stimuler le langage, l'imaginaire et la socialisation des enfants. Les participants découvriront comment adapter leur posture, leur intonation et leurs gestes pour rendre la narration captivante. Ils apprendront aussi à favoriser l'interaction et l'éveil sensoriel. Cette approche renforce la qualité des temps de lecture en crèche et valorise le rôle éducatif du professionnel.

Objectifs de formation

- Identifier la place essentielle des histoires dans le développement global de l'enfant et faire la différence entre lire et raconter des histoires.
- Développer ses capacités à raconter ou inventer des histoires aux tout petits.

Axe 5.7 : Sensibiliser le jeune enfant au respect de la nature et du vivant

Durée de la formation : 7h à 14h

Modalité de formation : présentiel ou distanciel synchrone (*pour le distanciel : ZOOM, être muni d'un ordinateur ou tablette, d'un casque + microphone et d'une connexion internet haut débit*)

Public formé : professionnels de la petite enfance

Prérequis : aucun



Cette formation permet de sensibiliser les enfants, dès leur plus jeune âge, à la biodiversité qui les entoure. Plus un enfant en apprend sur la biodiversité et sur l'environnement qui l'entoure, plus il sera apte à vivre en adéquation avec ce dernier, et à adopter un mode de vie respectueux de la nature.

Objectifs de formation

- Accompagner les jeunes enfants à développer leur sensibilité envers la nature.
- Définir les enjeux du respect de la nature et leurs transmissions envers les plus jeunes.
- Réaliser des projets pédagogiques sur le vivant avec les moyens disponibles.

Axe 5.8 : Le repas, un moment fort dans la journée de l'enfant

Durée de la formation : 7h

Modalité de formation : présentiel

Public formé : professionnels de la petite enfance

Prérequis : aucun

Nous avons construit cette formation pour que l'apport de connaissances théoriques aide les professionnels à analyser chaque situation afin qu'ils puissent améliorer leurs pratiques au moment du repas.



Objectifs de formation

- Travailler en équipe l'organisation, le rôle de chacun et les enjeux éducatifs au moment du repas.
- Aménager l'espace du repas pour en faire un moment de découverte, de plaisir et de partage.
- Penser les temps de transition avant et après le repas.

Axe 5.9 : Bien être, relaxation de l'enfant

Durée de la formation : 7h

Modalité de formation : présentiel

Public formé : professionnels de la petite enfance

Prérequis : aucun

Les moments calmes, propices à la relaxation et au bien-être peuvent être assez rares lors d'une journée en EAJE. La formation propose aux professionnels de se former à des exercices de respiration, de posture ou encore de concentration.

Le yoga est une discipline qui peut s'adapter à tous les publics, indépendamment de l'âge. Ainsi, professionnels et enfants pourront mesurer les bienfaits de ces moments de relaxation grâce aux apprentissages de cette journée de formation.



Objectifs de formation

- Améliorer les interactions entre les enfants et les professionnels.
- Assimiler les bases théoriques du yoga.
- Animer une séance de yoga ou de relaxation destinée à de jeunes enfants.

Axe 5.11 – Le massage du bébé

Durée de la formation : 7h

Modalité de formation : présentiel

Public formé : professionnels de la petite enfance

Prérequis : aucun

Cette formation initie les professionnelles de la petite enfance aux techniques de massage adaptées aux nourrissons, dans le respect de leur rythme et de leur sécurité. Elle explore les bienfaits du toucher bienveillant pour le développement sensoriel, la détente et le lien affectif.

Objectifs de formation

- Réaliser une prestation de massage bien-être adaptée à l'enfant et dans les conditions optimales pour favoriser la relaxation et le lâcher prise.
- Définir le protocole à mettre en œuvre en utilisant les manœuvres appropriées : s'appuyer sur les notions d'anatomie, physiologie et aromathérapie en lien avec le massage
- Mettre en place un atelier de massage pour bébé.

Axe 5.14 – Bébé gym

Durée de la formation : 7h à 14h

Modalité de formation : présentiel

Public formé : professionnels de la petite enfance

Prérequis : aucun

La formation bébé gym permet aux professionnelles de la petite enfance d'intégrer des activités motrices adaptées aux tout-petits. Elle met l'accent sur le développement psychomoteur, la coordination et la confiance corporelle. Les participantes apprennent à concevoir des séances sécurisées et ludiques, favorisant l'autonomie et le plaisir du mouvement. Des outils pratiques et des conseils pour impliquer les familles sont proposés. L'objectif : faire du bébé gym un levier d'éveil et de bien-être au quotidien.

Objectifs de formation

- Comprendre les enjeux du développement psychomoteur chez l'enfant de 0 à 3 ans.
- Concevoir des séances de bébé gym adaptées à l'âge et aux capacités des enfants.
- Garantir la sécurité et le confort des enfants pendant les activités motrices.
- Intégrer le bébé gym dans les pratiques quotidiennes pour favoriser l'autonomie et la confiance corporelle.

Thème 6 : Formations RT / directrice / gestionnaire

Axe 6.1 : La posture professionnelle de la directrice

Durée de la formation : 7h à 14h

Modalité de formation : présentiel ou distanciel synchrone (*pour le distanciel : ZOOM, être muni d'un ordinateur ou tablette, d'un casque + microphone et d'une connexion internet haut débit*)

Public formé : être RT/directrice ou en devenir au sein d'une structure petite enfance

Prérequis : aucun

Cette formation aide la RT/directrice à définir son rôle et sa place entre le gestionnaire et les équipes. Elle porte également sur l'organisation du travail en équipe et le management dans la bienveillance.



Objectifs de formation

- Identifier et comprendre son rôle et ses missions de référent technique au sein d'un EAJE
- Affirmer son positionnement d'animation, de coordination et de soutien à une équipe.
- Développer un collectif de travail auprès de l'équipe et des partenaires.

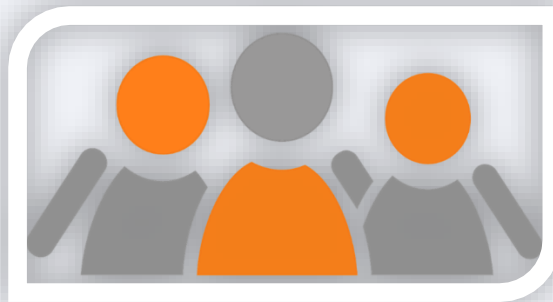
Axe 6.2 : Les techniques du management en EAJE

Durée de la formation : 7h à 14h

Modalité de formation : présentiel ou distanciel synchrone (*pour le distanciel : ZOOM, être muni d'un ordinateur ou tablette, d'un casque + microphone et d'une connexion internet haut débit*)

Public formé : être gestionnaire, directrice, référente technique (ou en cours de formation) au sein d'une structure petite enfance

Prérequis : aucun



Nous avons créé cette formation pour aider les responsables d'équipe à réfléchir à leur positionnement managérial, à mieux comprendre les enjeux relationnels et ainsi pouvoir mieux accompagner leurs équipes.

Objectifs de formation

- Développer son identité professionnelle de responsable de structure du secteur de la petite enfance.
- Améliorer sa posture, assumer plus facilement son rôle de manager et élargir son cadre de référence managériale.
- Gérer ses émotions dans sa posture managériale et développer une communication positive.

Axe 6.3 : Conduite et accompagnement de projets pédagogiques

Durée de la formation : 7h à 14h

Modalité de formation : présentiel ou distanciel synchrone (*pour le distanciel : être muni d'un ordinateur ou tablette, d'un casque + microphone et d'une connexion internet haut débit*)

Public formé : être gestionnaire, directrice, RT (ou en cours de formation) au sein d'un EAJE

Prérequis : aucun

Cette formation vous permettra de renforcer votre identité professionnelle et favorisera l'émergence d'une réflexion pédagogique commune. Vous pourrez bâtir un plan collectif pour l'accueil des familles des enfants et de chaque membre de l'équipe. A la fin de cette journée, vous aurez les outils nécessaires à la rédaction du projet pédagogique avec les techniques de réunions à mener, indispensables à la bonne cohésion du projet.

Objectifs de formation

- Conduire un projet institutionnel ou de service et acquérir une démarche méthodologique.
- Identifier les comportements clés et intégrer les relations humaines, ainsi créer les conditions de réussite du projet.

Axe 6.8 – Le parcours métier RT/directrice : management, coordination, pédagogie en micro-crèche

Durée de la formation : 42h

Modalité de formation : distanciel synchrone (*pour le distanciel : ZOOM, être muni d'un ordinateur ou tablette, d'un casque + microphone et d'une connexion internet haut débit*)

Public formé : être référente technique en EAJE

Prérequis : aucun

Nous avons créé ce parcours pour accompagner les RT/directrices dans leurs défis quotidiens, que ce soit dans les problématiques de management d'équipe, de gestion des problématiques qu'elles rencontrent au quotidien dans la gestion de la micro-crèche, la définition et la mise en place du projet pédagogique ou encore leur positionnement vis-à-vis des professionnelles/parents/gestionnaire.

Cette formation est dispensée en visio par deux formatrices qui interviennent alternativement sur un an au sein d'un groupe de 8 à 10 stagiaires. Les 42 heures de formation sont dispensées par sessions de 3,5h entre 13h à 16h30, pour impacter au minimum les plannings en utilisant les heures de siestes, à raison d'une ou deux séances par mois.

Objectifs de formation

- Développer son identité professionnelle de RT/directrice.
- Améliorer sa posture, assumer plus facilement son rôle de manager et élargir son cadre de référence managériale.
- Gérer ses émotions dans sa posture managériale et développer une communication positive.

Axe 6.9 – Le parcours métier directrice : management et RH, projet éducatif & lien famille, gestion administrative et financière

Durée de la formation : 42h

Modalité de formation : présentiel ou distanciel synchrone (*pour le distanciel : ZOOM, être muni d'un ordinateur ou tablette, d'un casque + microphone et d'une connexion internet haut débit*)

Public formé : être directrice en EAJE

Prérequis : aucun

Nous avons créé ce parcours pour accompagner les directrices d'EAJE associatives dans l'ensemble problématiques auxquelles elles sont confrontées : gestion administrative et financière, liens avec les partenaires (PMI, CAF, communes), management & RH & posture professionnelle, projet éducatif et pédagogique et lien avec les familles (organisation, accueil, soutien à la parentalité).

Cette formation est dispensée en présentiel ou visio par une formatrice qui intervient alternativement sur un an au sein d'un groupe de 8 à 10 directrices. Les 42 heures de formation sont dispensées par sessions de 3,5h séance, à raison d'une ou deux séances par mois.

Objectifs de formation

- Développer son identité professionnelle de responsable de structure du secteur de la petite enfance.
- Améliorer sa posture, assumer plus facilement son rôle de référent et élargir son cadre de référence managériale.
- Gérer les émotions dans sa posture managériale et développer une communication positive.

Axe 6.10 – Le parcours métier gestionnaire : management, gestion et administration en EAJE

Durée de la formation : 42h

Modalité de formation : distanciel synchrone (*pour le distanciel : ZOOM, être muni d'un ordinateur ou tablette, d'un casque + microphone et d'une connexion internet haut débit*)

Public formé : être gestionnaire en EAJE

Prérequis : aucun

Nous avons créé ce parcours pour accompagner les gestionnaires dans les problématiques de management de leurs équipes, leurs donner des clefs pour améliorer la fluidité avec leur RT et l'équipe.

Cette formation est dispensée en visio par deux formatrices qui interviennent alternativement sur un an au sein d'un groupe de 8 à 10 gestionnaires. Les 42 heures de formation sont dispensées par sessions de 3,5h, à raison d'une ou deux séances par mois.

Objectifs de formation

- Développer son identité professionnelle de gestionnaire.
- Améliorer sa posture et élargir son cadre de référence managériale.
- Gérer les émotions dans sa posture managériale et développer une communication positive.

PROCÉDURE SUIVI QUALITÉ FORMATION

La formation A Consulting en 6 points ...

« Le choix de la formation »

Lors des échanges avec nos clients, nous ciblons les besoins pour lesquels nous proposons les programmes de formation les mieux adaptés. Nous mettons également en place des plans de formation sur-mesure.

« Le formalisme »

A Consulting vous accompagne dans toutes les démarches administratives, de la demande de financement de la formation auprès de votre OPCO, jusqu'à son remboursement.

« Le choix des formateurs »

Les intervenants d'A Consulting sont tous des professionnels dotés d'une expérience solide.

Nous les avons sélectionnés sur des critères précis tels que : le savoir-faire dans la pédagogie, la validation de leurs compétences, etc. (Cf. Charte des Formateurs).

« Les évaluations »

À l'issue de chacune de nos formations, les stagiaires évaluent la prestation de nos formateurs et du contenu de la formation sur un ensemble de points importants. Les évaluations se font en ligne (Ordinateur ou Smartphone).

Lien : www.a-consulting.fr/evaluer-votre-formation-en-ligne/

« Le Suivi Qualité Formation »

Pour parfaire la mise en pratique des connaissances acquises en formation, les stagiaires ont la possibilité de poser des questions après la formation via un formulaire en ligne. Des réponses personnalisées sont envoyées à chaque demande par l'équipe d'A

Consulting.

Lien : www.a-consulting.fr/vos-questions-apres-formation/

« Les supports et les attestations »

À l'issue de la formation, A consulting remet à votre entreprise pour chaque stagiaire un « Aide-Mémoire » ainsi qu'une « Attestation de Formation »

CHARTRE QUALITÉ DU FORMATEUR

Article 1

Faire preuve de rigueur et savoir-faire dans tous ses actes professionnels.

Article 2

Consacrer le temps et les moyens nécessaires à sa formation et à son perfectionnement. Procéder de la même manière avec ses collaborateurs.

Article 3

Se donner les moyens de mener avec pertinence les phases de l'ingénierie de la formation :

Maîtriser l'analyse de la demande

Cerner les objectifs de l'entreprise

Détecter les besoins des personnes à former

Appliquer le cahier des charges

Vérifier la validation des acquis

Faire le « suivi qualité » de la formation

Article 4

Être capable d'effectuer un audit et un diagnostic dans sa spécificité en établissant les recommandations qui s'imposent.

Article 5

Tenir compte des normes en vigueur.

Article 6

Maîtriser un ensemble de méthodes et de moyens pédagogiques pour le développement de son activité de formateur, et notamment ceux qui favorisent l'interactivité.

Article 7

Concevoir les supports pédagogiques adéquats.

Article 8

Citer ses sources en respectant la propriété intellectuelle.

Article 9

Respecter en tout point le « Suivi Qualité » d'A Consulting.

Article 10

Garder le sourire et prendre toujours la bonne direction



Toute l'équipe d'A Consulting est mobilisée pour répondre au mieux à vos besoins de formation.

Contactez-nous !